

**Undersøgelse for
Teknologisk Institut**

Kendskab og holdning til vedvarende
energi i HUR området

April 2005



IFO • Instituttet for Opinionsanalyse A/S



Indledning og metode

I forbindelse med et EU projekt, ønsker Teknologisk Institut at afdække kendskabet og holdningen til produktion af elektricitet med vedvarende energikilder i befolkningen på mindst 18 år i HUR området.

Der er i denne forbindelse gennemført en telefonisk undersøgelse med i alt 358 personer på 18 år eller derover repræsentativt fordelt i hele HUR området.

De 358 interview fordeler sig således på de geografiske områder i HUR-området:

Københavns kommune	28%
Frederiksberg kommune	6%
Københavns Amt	33%
Frederiksborg Amt	22%
Roskilde Amt	11%

Med i alt 358 interview er materialet behæftet med en statistisk usikkerhed på max +/- 5,2%.

I det bagvedliggende tabelmateriale, er der udover en totalkørsel med fordelingen af samtlige 358 respondentes besvarelser på de stillede spørgsmål, ligeledes foretaget en krydskørsel af besvarelserne på køn, alder og geografi. I tolkningen af resultaterne i disse krydskørsler, skal man være opmærksom på en øget statistisk usikkerhed. I krydskørslen med f.eks. køn, er den maksimale statistiske usikkerhed på kvinder +/- 7,0% og på mænd er den +/- 7,7%.

Undersøgelsen er gennemført af IFO • Institut for Opinionsanalyse A/S i perioden 19.-27. april 2005.

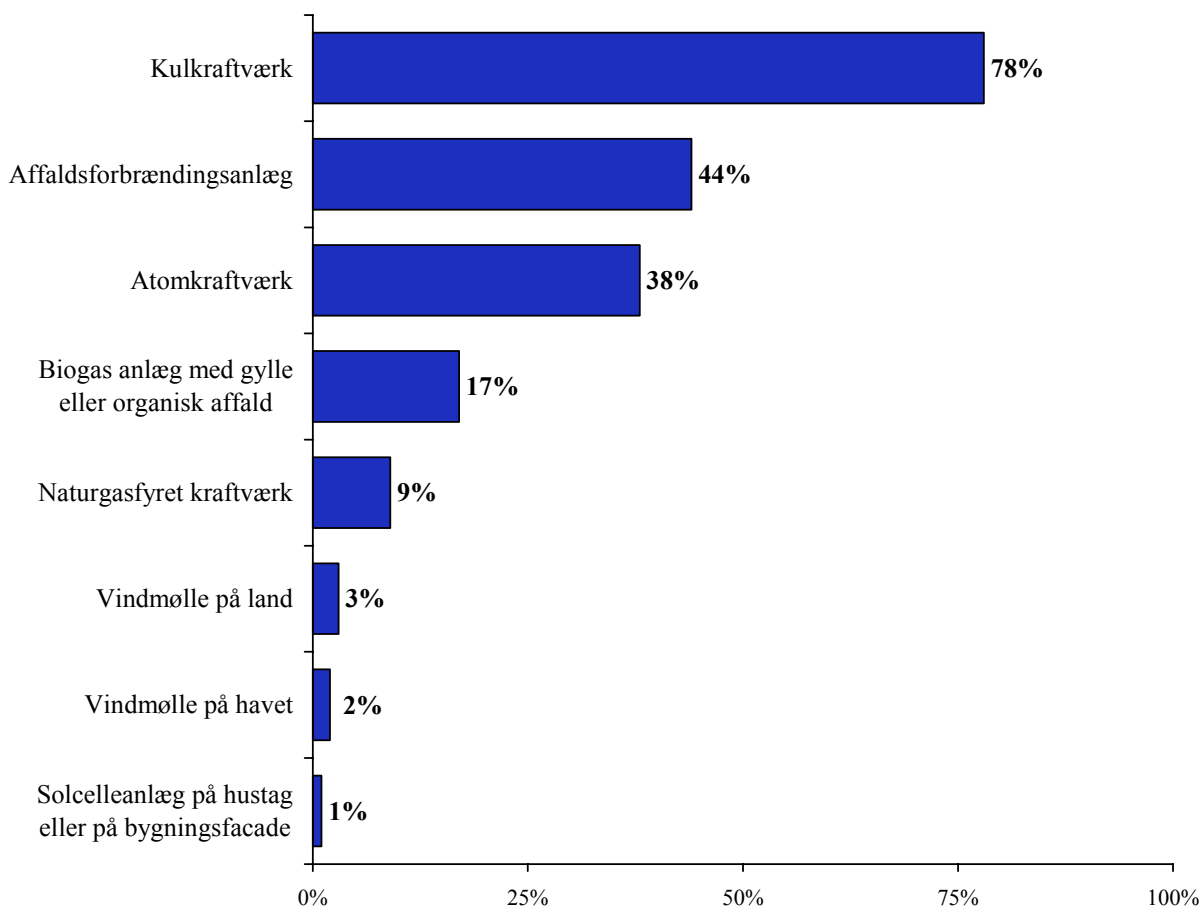
Undersøgelsens resultater

Respondenterne blev først spurgt, hvor meget de mener en række forskellige teknologier til elproduktion belaster miljøet – både med hensyn til direkte forurening og med hensyn til f.eks. støj og udsyn mv. i naturen. Der skulle svares på en skala fra 1 til 5, hvor 1 betyder meget lille eller ingen belastning og 5 betyder meget stor belastning af miljøet. Kender man ikke teknologien, kunne man svare med ”ved ikke”.

I den nedenstående figur vises andelen, der har svaret ”5 – meget stor belastning” eller ”4 – stor belastning”. Og som det fremgår, er det kulkraftværk, der menes at belaste miljøet markant mest, hvor det således er hele 78% af respondenterne, der mener at denne teknologi er en stor eller meget stor belastning for miljøet.

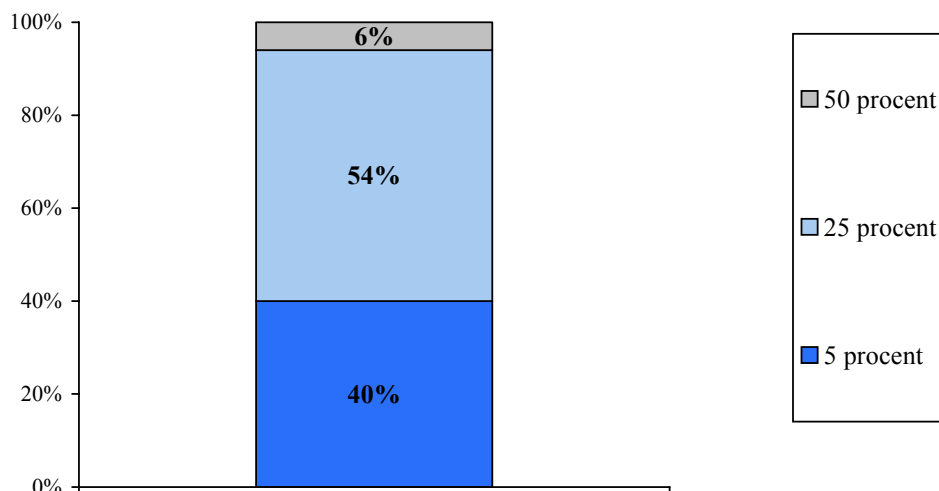
Solcelleanlæg på hustag eller på bygningsfacade er den teknologi, der menes at belaste miljøet mindst, hvor det således kun er 1%, der mener, at denne teknologi er en stor eller meget stor belastning. Hele 80% svarer faktisk med ”1 – meget lille/ingen belastning” og andre 15% svarer med et 2-tal på 5-punktsskalaen.

Hvor meget mener du, at disse teknologier til elproduktion belaster miljøet - både med hensyn til direkte forurening og med hensyn til f.eks. støj og udsyn mv. i naturen?



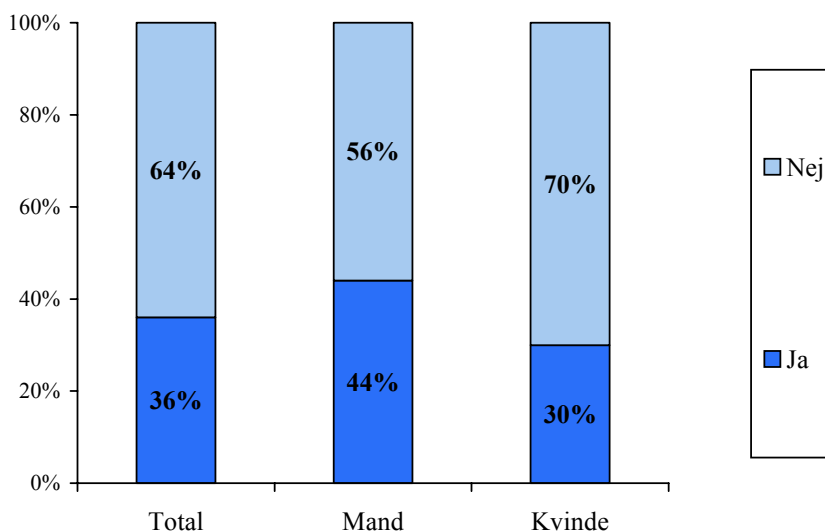
Respondenterne blev dernæst spurgt, hvor stor en andel af den samlede elproduktion i Danmark de vil tro kommer fra produktion med vedvarende energikilder som f.eks. vindmøller, solceller og biogas. Og som det fremgår af den følgende figur, rammer 54% rigtigt med en andel på 25 procent. Hele 40% tror, at det kun er 5 procent af den samlede elproduktion, der kommer fra produktion med vedvarende energikilder og 6% tror, at gælder mere end 50 procent af elproduktionen.

Hvor stor andel af den samlede elproduktion i Danmark vil du tro kommer fra produktion med vedvarende energikilder som f.eks. vindmøller, solceller og biogas?



På spørgsmålet om man har hørt, at EU har en målsætning om at øge andelen af vedvarende energi til produktion af elektricitet betydeligt de kommende år, er det 36% af befolkningen i HUR-området, der påstår, at de har hørt dette. Andre 64% svarer med "nej". Det er i størst udstrækning mændene, der har hørt dette, hvor det gælder for hele 44%, medens det kun er 30% af kvinderne, der har hørt om det.

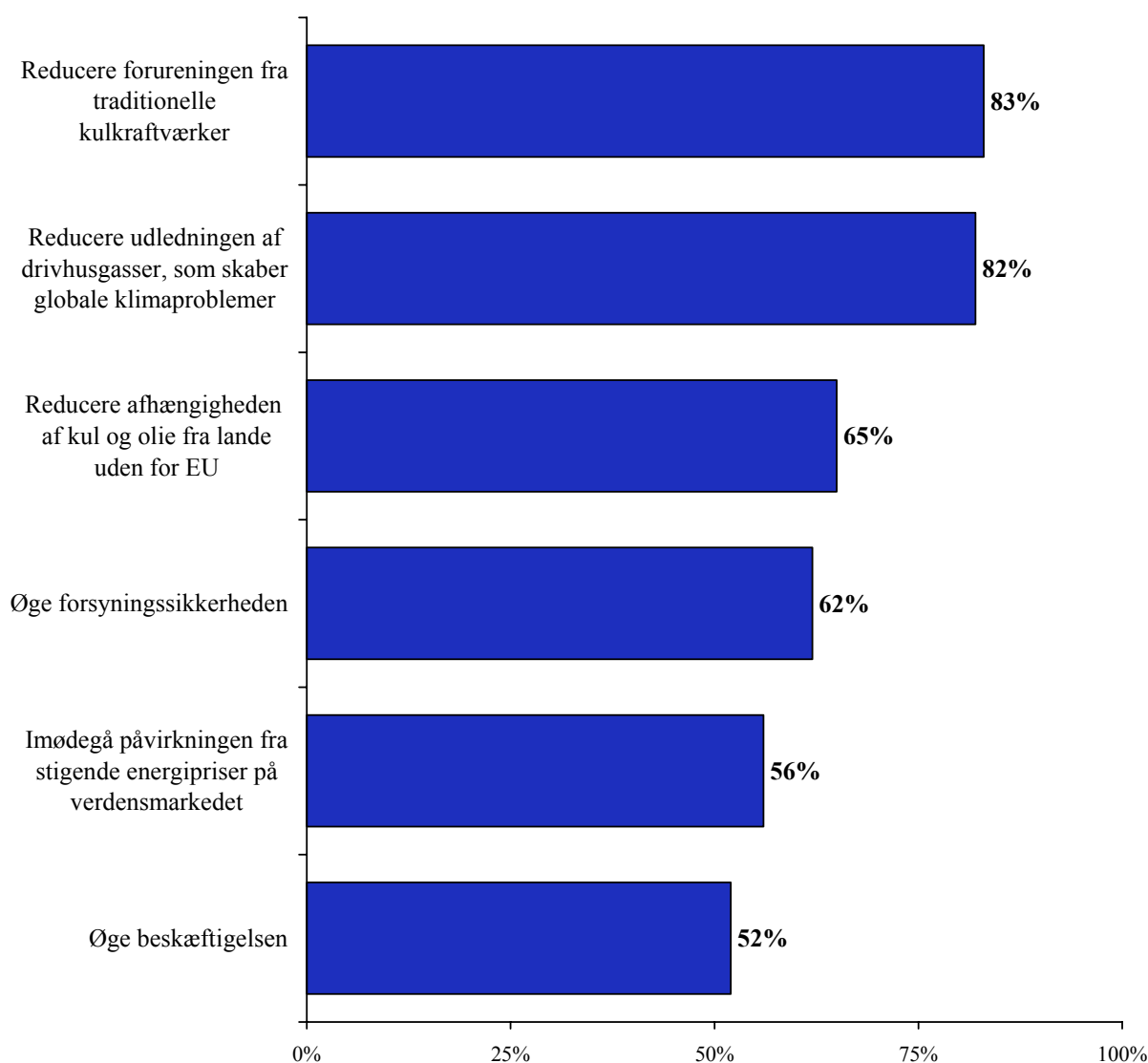
Har du hørt, at EU har en målsætning om at øge andelen af vedvarende energi til produktion af elektricitet betydeligt de kommende år?



Respondenterne blev også stillet overfor en række forskellige årsager til, at EU ønsker at øge andelen af vedvarende energi til produktion af elektricitet, og blev bedt om at fortælle hvor vigtige de synes hver af disse er. Der skulle igen svares på en skala fra 1 til 5, hvor 1 betyder meget lille/ingen betydning og hvor 5 betyder meget stor betydning.

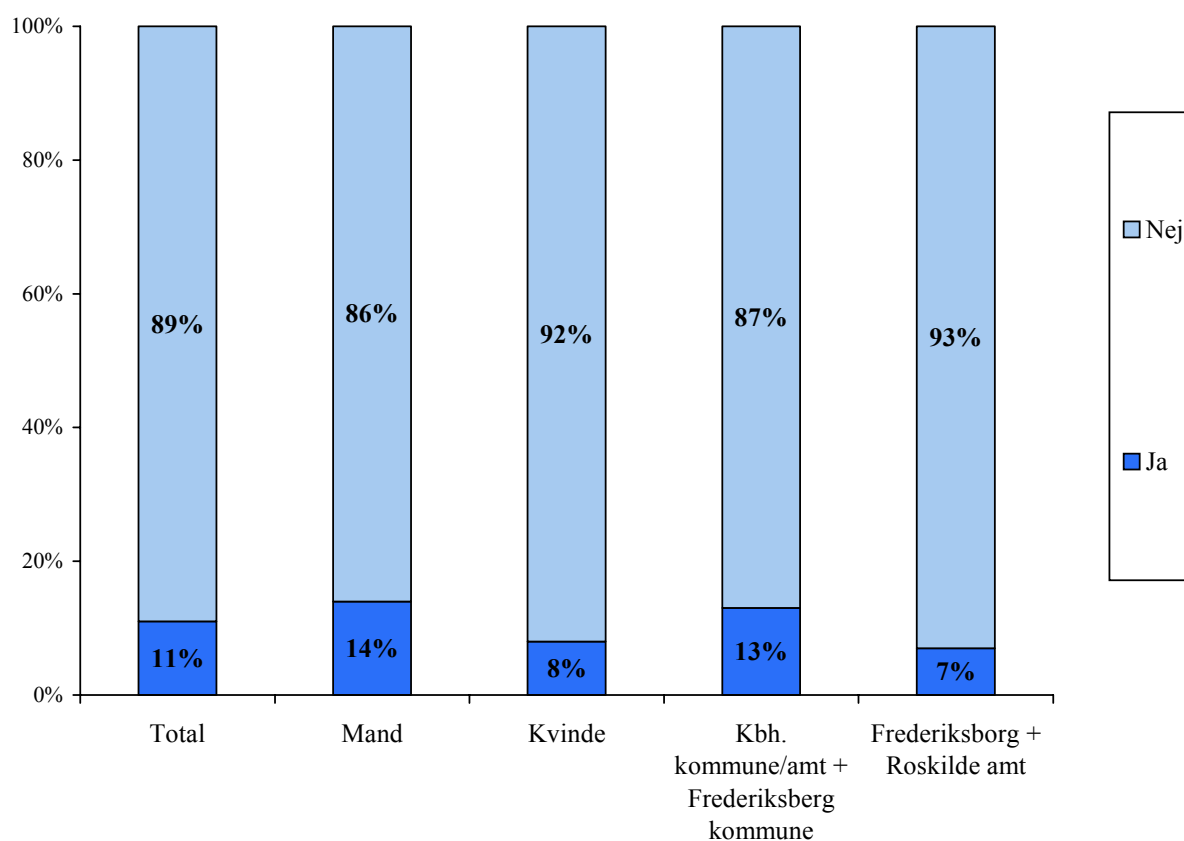
I den nedenstående figur, er andelen, der har svaret ”4 – stor betydning” og ”5 – meget stor betydning” igen lagt sammen. Og som det fremgår, er det en reduktion af forureningen fra traditionelle kulkraftværker samt en reduktion af udledningen af drivhusgasser, som skaber globale klimaproblemer, der betragtes som de absolut vigtigste årsager. Mindre vigtige årsager er så at øge beskæftigelsen og at imødegå påvirkningen fra stigende energipriser på verdensmarkedet.

Vigtigheden af årsager til, at EU ønsker at øge andelen af vedvarende energi til produktion af elektricitet.



Respondenterne blev til sidst spurgt, om de kender til et eller flere initiativer, som deres kommune eller amt har taget til fremme af vedvarende energi inden for de seneste to år. Og her er det kun 11% af befolkningen, der kender til sådanne initiativer. Selvom der ikke er store forskelle i de forskellige grupper af befolkningen, er det dog mest mændene, der kender til initiativer, og fordelt på de forskellige geografiske områder i HUR-området, er det i størst udstrækning befolkningen i Københavns kommune, Københavns amt og Frederiksberg kommune, der kender til sådanne initiativer i deres kommune eller amt.

Kender du til et eller flere initiativer, som din kommune eller amt har taget til fremme af vedvarende energi inden for de seneste 2 år?



**TOTALKØRSEL – ALLE RESPONDENTER:**

Den statistiske usikkerhed med i alt 358 besvarelser kan beregnes til max +/- 5,2%

1. Enhver teknologi til produktion af elektricitet belaster miljøet i større eller mindre grad. Jeg vil nu nævne en række forskellige teknologier til elproduktion, og bede dig fortælle mig, hvor meget du mener hver af disse teknologier belaster miljøet - både med hensyn til direkte forurening og med hensyn til f.eks. støj og udsyn m.v. i naturen.

Du skal svare på en skala fra 1 til 5, hvor 1 betyder meget lille eller ingen belastning og 5 betyder meget stor belastning af miljøet. Kender du ikke teknologien svarer du "ved ikke".

PROCENT	Resp.	1 Meget lille/ ingen	2	3	4	5 Meget stor	Ved ikke	Meget stor + Stor
Kulkraftværk	358	1%	3%	13%	25%	53%	5%	78%
Affaldsforbrændingsanlæg	358	2%	15%	33%	32%	12%	6%	44%
Atomkraftværk	358	25%	16%	15%	8%	30%	6%	38%
Biogas anlæg med gylle eller organisk affald	358	11%	30%	32%	11%	6%	10%	17%
Naturgasfyret kraftværk	358	11%	35%	36%	7%	2%	8%	9%
Vindmølle på land	358	63%	28%	6%	2%	1%	0%	3%
Vindmølle på havet	358	82%	13%	3%	1%	1%	1%	2%
Solcelleanlæg på hustag eller på bygningsfacade	358	80%	15%	2%	1%	0%	2%	1%

2. Hvor stor andel af den samlede elproduktion i Danmark vil du tro kommer fra produktion med vedvarende energikilder som f.eks. vindmøller, solceller og biogas?

Tror du den er cirka....

PROCENT

5%	40%
25%	54%
50%	6%

Respond.(=100%)	358
-----------------	-----

Jeg kan så oplyse dig, at det er cirka 25% af elproduktionen i Danmark, der kommer fra vedvarende energikilder.

3. Har du hørt, at EU har en målsætning om at øge andelen af vedvarende energi til produktion af elektricitet betydeligt de kommende år?

PROCENT

Ja	36%
Nej	64%

Respond.(=100%)	358
-----------------	-----



4. Jeg nævner nu nogle af årsagerne til, at EU ønsker at øge andelen af vedvarende energi til produktion af elektricitet, og du bedes på en skala fra 1 til 5 fortælle mig, hvor vigtige du synes hver af disse er. 1 betyder meget lille eller ingen betydning og 5 betyder meget stor betydning.

PROCENT	Resp.	1 Meget lille/ ingen	2	3	4	5 Meget stor	Ved ikke	Meget stor + Stor
Reducere forureningen fra traditionelle kulkraftværker	358	2%	3%	11%	20%	63%	2%	83%
Reducere afhængigheden af kul og olie fra lande uden for EU	358	3%	7%	21%	26%	39%	4%	65%
Imødegå påvirkningen fra stigende energipriser på verdensmarkedet	358	2%	8%	29%	29%	27%	5%	56%
Reducere udledningen af drivhusgasser, som skaber globale klimaproblemer	358	1%	4%	11%	20%	62%	2%	82%
Øge beskæftigelsen	358	8%	18%	19%	15%	37%	3%	52%
Øge forsyningssikkerheden	358	4%	9%	22%	23%	39%	3%	62%

5. Kender du til et eller flere initiativer, som din kommune eller amt har taget til fremme af vedvarende energi inden for de seneste 2 år?

PROCENT

Ja	11%
Nej	89%
Respond.(=100%)	358

BAGGRUNDSDATA:

6. Din alder?

PROCENT

18-29 år	12%
30-39 år	22%
40-49 år	23%
50-59 år	19%
60 år eller mere	23%
Respond.(=100%)	358



7. Hvor bor du?

PROCENT

Københavns kommune	28%
Frederiksberg kommune	6%
Københavns amt	33%
Frederiksborg amt	22%
Roskilde amt	11%
Respond.(=100%)	358

8. Køn

PROCENT

Kvinde	54%
Mand	46%
Respond.(=100%)	358



TABELLER

KRYDS MED KØN, ALDER, GEOGRAFI:

I tolkningen af resultaterne i disse krydskørsler, skal man være opmærksom på en øget statistisk usikkerhed. I et krydskørslen med f.eks. køn, er den maksimale statistiske usikkerhed på kvinder +/- 7,0% og på mændene +/- 7,7%.

1. Enhver teknologi til produktion af elektricitet belaster miljøet i større eller mindre grad. Jeg vil nu nævne en række forskellige teknologier til elproduktion, og bede dig fortælle mig, hvor meget du mener hver af disse teknologier belaster miljøet - både med hensyn til direkte forurening og med hensyn til f.eks. støj og udsyn m.v. i naturen. Du skal svare på en skala fra 1 til 5, hvor 1 betyder meget lille eller ingen belastning og 5 betyder meget stor belastning af miljøet. Kender du ikke teknologien svarer du "ved ikke".

Kulkraftværk

LODRET PROCENT	Total	Kvinde	Mand	Under 50 år	50 år +	Kbh kommune/ amt + Frederiksberg kommune	Frederiksberg + Roskilde amt
Meget lille/ingen	1%	1%	0%	0%	1%	0%	1%
2	3%	5%	2%	4%	3%	3%	3%
3	13%	14%	10%	12%	13%	12%	14%
4	25%	24%	26%	29%	20%	26%	24%
Meget stor	53%	47%	60%	48%	60%	56%	47%
Ved ikke	5%	8%	2%	7%	3%	3%	11%
Respond.(=100%)	358	194	164	207	151	239	119



Naturgasfyret kraftværk

LODRET PROCENT	Total	Kvinde	Mand	Under 50 år	50 år +	Kbh kommune/ amt + Frederiksberg kommune	Frederiksberg + Roskilde amt
Meget lille/ingen	11%	9%	13%	9%	14%	9%	15%
2	35%	37%	34%	36%	35%	33%	40%
3	36%	33%	40%	42%	29%	37%	35%
4	7%	7%	7%	6%	9%	9%	3%
Meget stor	2%	2%	2%	2%	2%	3%	1%
Ved ikke	8%	11%	3%	5%	11%	9%	5%
Respond.(=100%)	358	194	164	207	151	239	119

Atomkraftværk

LODRET PROCENT	Total	Kvinde	Mand	Under 50 år	50 år +	Kbh kommune/ amt + Frederiksberg kommune	Frederiksberg + Roskilde amt
Meget lille/ingen	25%	18%	33%	21%	30%	23%	28%
2	16%	13%	20%	17%	15%	16%	17%
3	15%	14%	16%	17%	12%	17%	11%
4	8%	10%	6%	10%	6%	9%	8%
Meget stor	30%	38%	21%	32%	27%	31%	29%
Ved ikke	6%	6%	5%	2%	11%	4%	8%
Respond.(=100%)	358	194	164	207	151	239	119

Vindmølle på land

LODRET PROCENT	Total	Kvinde	Mand	Under 50 år	50 år +	Kbh kommune/ amt + Frederiksberg kommune	Frederiksberg + Roskilde amt
Meget lille/ingen	63%	60%	66%	61%	66%	61%	67%
2	28%	30%	25%	31%	23%	28%	28%
3	6%	7%	5%	5%	7%	8%	3%
4	2%	2%	2%	1%	3%	2%	3%
Meget stor	1%	1%	1%	1%	1%	2%	0%
Ved ikke	0%	0%	1%	0%	1%	0%	0%
Respond.(=100%)	358	194	164	207	151	239	119

Vindmølle på havet

LODRET PROCENT	Total	Kvinde	Mand	Under 50 år	50 år +	Kbh kommune/ amt + Frederiksberg kommune	Frederiksberg + Roskilde amt
Meget lille/ingen	82%	80%	83%	84%	79%	79%	87%
2	13%	13%	13%	13%	13%	14%	11%
3	3%	3%	2%	2%	3%	3%	1%
4	1%	1%	1%	0%	2%	1%	0%
Meget stor	1%	1%	1%	0%	1%	1%	0%
Ved ikke	1%	2%	1%	0%	2%	1%	1%
Respond.(=100%)	358	194	164	207	151	239	119

Biogas anlæg med gylle eller organisk affald

LODRET PROCENT	Total	Kvinde	Mand	Under 50 år	50 år +	Kbh kommune/ amt + Frederiksberg kommune	Frederiksberg + Roskilde amt
Meget lille/ingen	11%	12%	9%	10%	11%	9%	14%
2	30%	25%	37%	31%	29%	32%	28%
3	32%	30%	35%	40%	23%	34%	29%
4	11%	15%	5%	11%	11%	10%	11%
Meget stor	6%	8%	4%	3%	9%	6%	6%
Ved ikke	10%	10%	10%	5%	17%	9%	13%
Respond.(=100%)	358	194	164	207	151	239	119

Solcelleanlæg på hustag eller på bygningsfacade

LODRET PROCENT	Total	Kvinde	Mand	Under 50 år	50 år +	Kbh kommune/ amt + Frederiksberg kommune	Frederiksberg + Roskilde amt
Meget lille/ingen	80%	80%	79%	82%	77%	77%	85%
2	15%	15%	15%	14%	17%	18%	10%
3	2%	2%	2%	1%	3%	3%	1%
4	1%	1%	1%	1%	1%	1%	1%
Meget stor	0%	0%	1%	0%	0%	0%	0%
Ved ikke	2%	3%	1%	1%	3%	1%	3%
Respond.(=100%)	358	194	164	207	151	239	119



Affaldsforbrændingsanlæg

LODRET PROCENT	Total	Kvinde	Mand	Under 50 år	50 år +	Kbh kommune/ amt + Frederiksberg kommune	Frederiksborg + Roskilde amt
Meget lille/ingen	2%	1%	3%	1%	3%	2%	3%
2	15%	12%	20%	17%	13%	15%	16%
3	33%	31%	35%	33%	33%	36%	29%
4	32%	32%	31%	34%	29%	32%	32%
Meget stor	12%	15%	8%	11%	13%	11%	13%
Ved ikke	6%	8%	3%	3%	9%	5%	8%
Respond.(=100%)	358	194	164	207	151	239	119

2. Hvor stor andel af den samlede elproduktion i Danmark vil du tro kommer fra produktion med vedvarende energikilder som f.eks. vindmøller, solceller og biogas?

Tror du den er cirka....

LODRET PROCENT	Total	Kvinde	Mand	Under 50 år	50 år +	Kbh kommune/ amt + Frederiksberg kommune	Frederiksborg + Roskilde amt
5%	40%	38%	43%	44%	35%	39%	43%
25%	54%	55%	52%	50%	59%	56%	50%
50%	6%	7%	5%	6%	6%	5%	8%
Respond.(=100%)	358	194	164	207	151	239	119

3. Har du hørt, at EU har en målsætning om at øge andelen af vedvarende energi til produktion af elektricitet betydeligt de kommende år?

LODRET PROCENT	Total	Kvinde	Mand	Under 50 år	50 år +	Kbh kommune/ amt + Frederiksberg kommune	Frederiksborg + Roskilde amt
Ja	36%	30%	44%	33%	40%	35%	39%
Nej	64%	70%	56%	67%	60%	65%	61%
Respond.(=100%)	358	194	164	207	151	239	119

4. Jeg nævner nu nogle af årsagerne til, at EU ønsker at øge andelen af vedvarende energi til produktion af elektricitet, og du bedes på en skala fra 1 til 5 fortælle mig, hvor vigtige du synes hver af disse er. 1 betyder meget lille eller ingen betydning og 5 betyder meget stor betydning.

Reducere forureningen fra traditionelle kulkraftværker

LODRET PROCENT	Total	Kvinde	Mand	Under 50 år	50 år +	Kbh kommune/ amt + Frederiksberg kommune	Frederiksborg + Roskilde amt
Meget lille/ingen	2%	2%	2%	2%	2%	2%	3%
2	3%	3%	3%	3%	3%	3%	3%
3	11%	10%	12%	10%	11%	12%	8%
4	20%	14%	26%	21%	18%	20%	19%
Meget stor	63%	69%	56%	63%	64%	63%	64%
Ved ikke	2%	2%	1%	1%	2%	0%	4%
Respond.(=100%)	358	194	164	207	151	239	119

Reducere afhængigheden af kul og olie fra lande uden for EU

LODRET PROCENT	Total	Kvinde	Mand	Under 50 år	50 år +	Kbh kommune/ amt + Frederiksberg kommune	Frederiksborg + Roskilde amt
Meget lille/ingen	3%	3%	4%	4%	2%	4%	3%
2	7%	5%	9%	8%	5%	6%	8%
3	21%	24%	18%	22%	20%	23%	18%
4	26%	21%	32%	28%	25%	28%	24%
Meget stor	39%	42%	35%	36%	43%	37%	43%
Ved ikke	4%	5%	2%	2%	6%	3%	6%
Respond.(=100%)	358	194	164	207	151	239	119

Imødegå påvirkningen fra stigende energipriser på verdensmarkedet

LODRET PROCENT	Total	Kvinde	Mand	Under 50 år	50 år +	Kbh kommune/ amt + Frederiksberg kommune	Frederiksborg + Roskilde amt
Meget lille/ingen	2%	1%	2%	2%	1%	2%	2%
2	8%	8%	8%	9%	7%	10%	4%
3	29%	31%	26%	33%	23%	29%	29%
4	29%	27%	31%	33%	23%	30%	27%
Meget stor	27%	28%	26%	21%	36%	25%	32%
Ved ikke	5%	4%	7%	1%	10%	5%	6%
Respond.(=100%)	358	194	164	207	151	239	119

Reducere udledningen af drivhusgasser, som skaber globale klimaproblemer

LODRET PROCENT	Total	Kvinde	Mand	Under 50 år	50 år +	Kbh kommune/ amt + Frederiksberg kommune	Frederiksborg + Roskilde amt
Meget lille/ingen	1%	1%	1%	1%	1%	1%	1%
2	4%	3%	5%	3%	5%	4%	3%
3	11%	7%	15%	10%	13%	10%	12%
4	20%	17%	23%	22%	17%	21%	17%
Meget stor	62%	69%	54%	63%	61%	62%	62%
Ved ikke	2%	3%	1%	1%	3%	1%	5%
Respond.(=100%)	358	194	164	207	151	239	119



Øge beskæftigelsen

LODRET PROCENT	Total	Kvinde	Mand	Under 50 år	50 år +	Kbh kommune/ amt + Frederiksberg kommune	Frederiksborg + Roskilde amt
Meget lille/ingen	8%	4%	12%	8%	7%	8%	6%
2	18%	12%	24%	21%	13%	16%	21%
3	19%	22%	16%	20%	19%	20%	18%
4	15%	16%	15%	17%	13%	17%	13%
Meget stor	37%	43%	30%	32%	44%	37%	37%
Ved ikke	3%	3%	4%	2%	4%	2%	6%
Respond.(=100%)	358	194	164	207	151	239	119

Øge forsyningssikkerheden

LODRET PROCENT	Total	Kvinde	Mand	Under 50 år	50 år +	Kbh kommune/ amt + Frederiksberg kommune	Frederiksborg + Roskilde amt
Meget lille/ingen	4%	3%	6%	5%	3%	5%	3%
2	9%	5%	14%	10%	8%	10%	7%
3	22%	22%	23%	25%	19%	23%	20%
4	23%	24%	23%	28%	17%	22%	26%
Meget stor	39%	44%	32%	30%	50%	38%	39%
Ved ikke	3%	3%	2%	2%	3%	1%	5%
Respond.(=100%)	358	194	164	207	151	239	119



5. Kender du til et eller flere initiativer, som din kommune eller amt har taget til fremme af vedvarende energi inden for de seneste 2 år?

LODRET PROCENT	Total	Kvinde	Mand	Under 50 år	50 år +	Kbh kommune/ amt + Frederiksberg kommune	Frederiksberg + Roskilde amt
Ja	11%	8%	14%	9%	13%	13%	7%
Nej	89%	92%	86%	91%	87%	87%	93%
Respond.(=100%)	358	194	164	207	151	239	119

BAGGRUNDSDATA:

6. Din alder?

LODRET PROCENT	Total	Kvinde	Mand	Under 50 år	50 år +	Kbh kommune/ amt + Frederiksberg kommune	Frederiksborg + Roskilde amt
18-29 år	12%	11%	13%	21%	0%	13%	10%
30-39 år	22%	26%	18%	38%	0%	23%	19%
40-49 år	23%	21%	26%	41%	0%	24%	23%
50-59 år	19%	20%	17%	0%	44%	17%	22%
60 år eller mere	23%	22%	26%	0%	56%	22%	26%
Respond.(=100%)	358	194	164	207	151	239	119

7. Hvor bor du?

LODRET PROCENT	Total	Kvinde	Mand	Under 50 år	50 år +	Kbh kommune/ amt + Frederiksberg kommune	Frederiksborg + Roskilde amt
Københavns kommune	28%	26%	29%	34%	19%	41%	0%
Frederiksberg kommune	6%	6%	6%	7%	4%	9%	0%
Københavns amt	33%	36%	30%	29%	39%	50%	0%
Frederiksborg amt	22%	22%	23%	20%	26%	0%	67%
Roskilde amt	11%	10%	12%	10%	12%	0%	33%
Respond.(=100%)	358	194	164	207	151	239	119



8. Køn

LODRET PROCENT	Total	Kvinde	Mand	Under 50 år	50 år +	Kbh kommune/ amt + Frederiksberg kommune	Frederiksberg + Roskilde amt
Kvinde	54%	100%	0%	55%	54%	55%	53%
Mand	46%	0%	100%	45%	46%	45%	47%
Respond.(=100%)	358	194	164	207	151	239	119



SPØRGESKEMA

**PRÆSENTATION:**

Goddag, mit navn er _____ fra analyseinstituttet IFO.

Vi gennemfører i øjeblikket en undersøgelse for Teknologisk Institut om kendskab og holdning til produktion af elektricitet blandt befolkningen i HUR-området, og jeg vil derfor høre om jeg træffer den person i husstanden på 18 år eller mere, der har fødselsdag næste gang?

PERSON:

Goddag, mit navn er _____ fra analyseinstituttet IFO.

Vi gennemfører i øjeblikket en undersøgelse for Teknologisk Institut om kendskab og holdning til produktion af elektricitet blandt befolkningen i HUR-området, og jeg vil derfor høre om jeg må stille dig nogle få spørgsmål – det tager kun 2-3 minutter?

Jeg skal først høre dig....

1. Enhver teknologi til produktion af elektricitet belaster miljøet i større eller mindre grad. Jeg vil nu nævne en række forskellige teknologier til elproduktion, og bede dig fortælle mig, hvor meget du mener hver af disse teknologier belaster miljøet – både med hensyn til direkte forurening og med hensyn til f.eks. støj og udsyn m.v. i naturen.

Du skal svare på en skala fra 1 til 5, hvor 1 betyder meget lille eller ingen belastning og 5 betyder meget stor belastning af miljøet. Kender du ikke teknologien svarer du ”ved ikke”.

Start forskelligt fra interview til interview

	Meget lille/ Ingen				Meget stor	Ved ikke
Kulkraftværk	1	2	3	4	5	6
Naturgasfyret kraftværk	1	2	3	4	5	6
<u>Atomkraftværk</u>	1	2	3	4	5	6
Vindmølle på land	1	2	3	4	5	6
Vindmølle på havet	1	2	3	4	5	6
Biogas anlæg med gylle eller <u>organisk affald</u>	1	2	3	4	5	6
Solcelleanlæg på hustag eller på bygning facade	1	2	3	4	5	6
Affaldsforbrændingsanlæg	1	2	3	4	5	6



2. Hvor stor en andel af den samlede elproduktion i Danmark vil du tro kommer fra produktion med vedvarende energikilder som f.eks. vindmøller, solceller og biogas?

Tror du den er cirka.....

1. 5%
2. 25%
3. 50%

Jeg kan så oplyse dig, at det er cirka 25% af elproduktionen i Danmark, der kommer fra vedvarende energikilder.

3. Har du hørt, at EU har en målsætning om at øge andelen af vedvarende energi til produktion af elektricitet betydeligt de kommende år?

- 1 Ja
- 2 Nej

4. Jeg nævner nu nogle af årsagerne til, at EU ønsker at øge andelen af vedvarende energi til produktion af elektricitet, og du bedes på en skala fra 1 til 5 fortælle mig, hvor vigtige du synes hver af disse er. 1 betyder meget lille eller ingen betydning og 5 betyder meget stor betydning.

Start forskelligt fra interview til interview

	Meget lille/ Ingen				Meget stor	Ved ikke
Reducere forureningen fra traditionelle kulkraftværker	1	2	3	4	5	6
Reducere afhængigheden af kul og olie fra lande uden for EU	1	2	3	4	5	6
Imødegå påvirkningen fra stigende energipriser på verdensmarkedet	1	2	3	4	5	6
Reducere udledningen af drivhusgasser, som skaber globale klimaproblemer	1	2	3	4	5	6
Øge beskæftigelsen	1	2	3	4	5	6
Øge forsyningssikkerheden	1	2	3	4	5	6

5. Kender du til et eller flere initiativer, som din kommune eller amt har taget til fremme af vedvarende energi inden for de seneste 2 år?

1. Ja
2. Nej



BAGGRUNDSDATA:

6. Din alder?

1. 18-29 år
2. 30-39 år
3. 40-49 år
4. 50-59 år
5. 60 år eller mere

7. Hvor bor du?

1. Københavns kommune
2. Frederiksberg kommune
3. Københavns amt
4. Frederiksborg amt
5. Roskilde amt

8. Køn (registreres):

1. Kvinde
2. Mand